

**«Осторожно,
клещи!»**



Стадии развития клеща



личинка
0,5мм



нимфа
1,5мм



мужская особь
клеща *Ix. ricinus*
2,5-3,5мм



до кровососания
3,5-4,5мм

женская особь
клеща *Ix. ricinus*



после кровососания
до 10мм



Строение клеща

Головогрудь

Челюсти

Брюшко

Ходильные
ноги



Челюсти клеща и клещи



Ученые-вирусологи, изучавшие клещевой энцефалит



Лев Александрович Зильбер



Михаил Петрович Чумаков



Таежный клещ



Клещи широко распространены потому, что:

- клещ может два года ничего не есть,
- самка может приостановить кладку яиц на несколько месяцев;
- она может отложить даже неоплодотворенные яйца, из которых вылупятся жизнеспособные личинки;
- клещи могут замедлять свое развитие на любой стадии, в зависимости от изменений климата;
- зимой клещи впадают в спячку.



Птицы и звери помогли клещам расселиться на огромные территории



Самка откладывает несколько тысяч яиц!



На всех стадиях развития клещам нужна кровь!



личинка
0,5мм



нимфа
1,5мм



мужская особь
клеща *Ix. ricinus*
2,5-3,5мм



до кровососания
3,5-4,5мм

женская особь
клеща *Ix. ricinus*



после кровососания
до 10мм

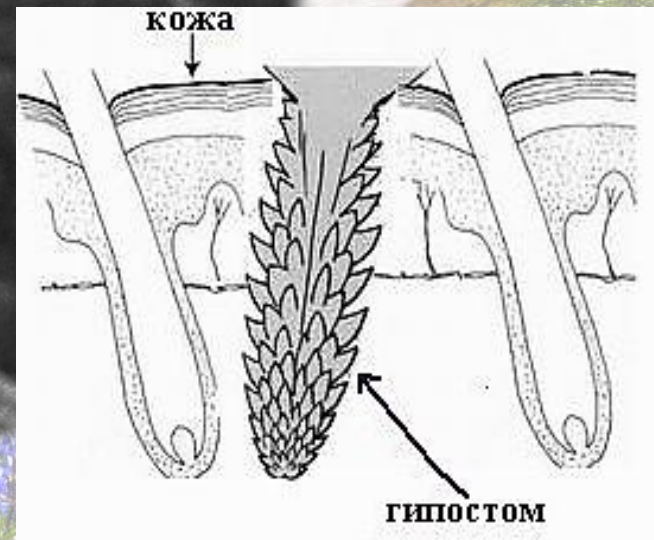
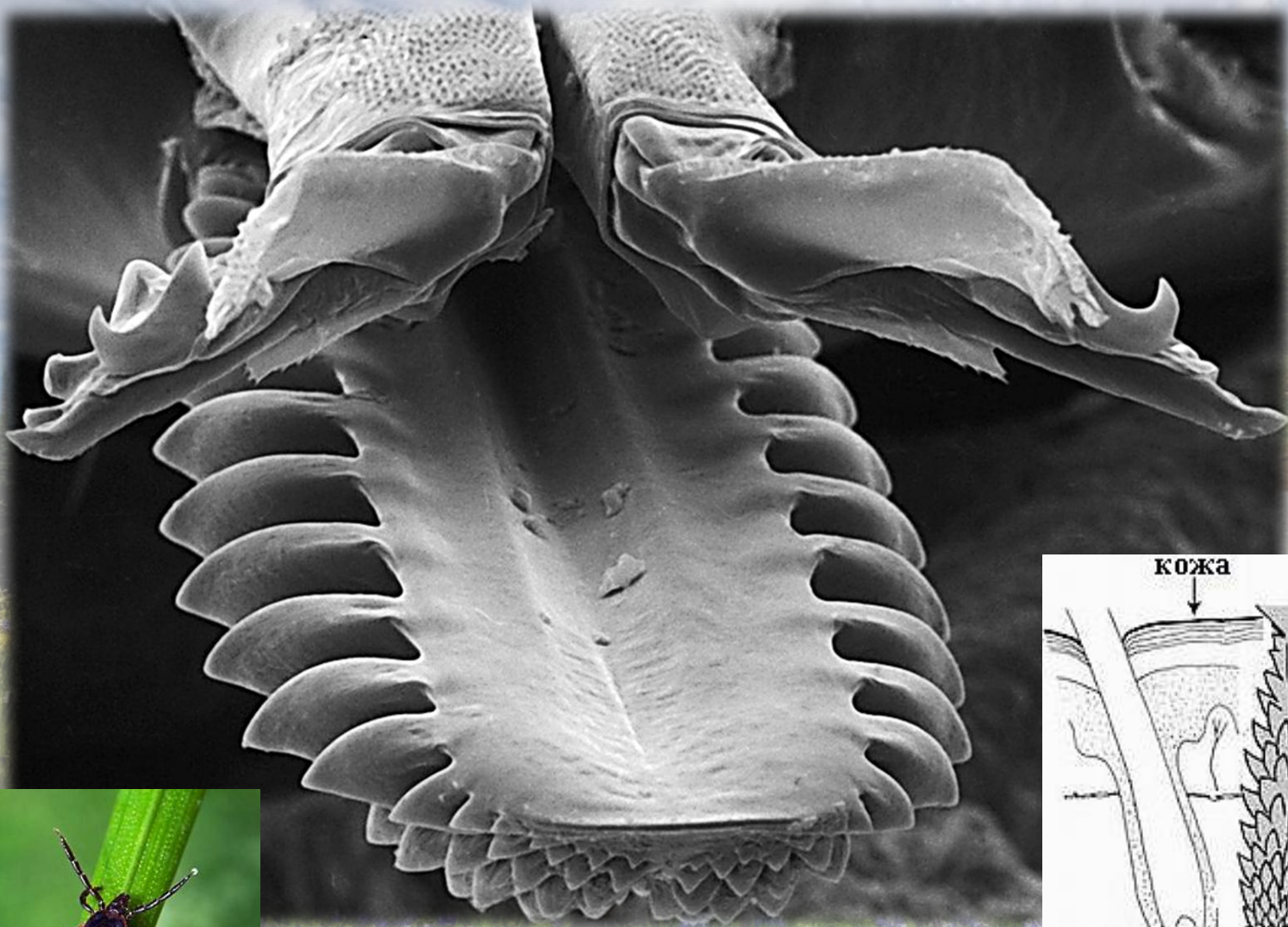
encephalitis.ru



Сытая самка в 120 раз в больше
голодной



Хелицеры (челюсти) клеща



Что делать, если вы обнаружили клеща?



Рассказать об укусе взрослому!

Обратиться к врачу!



Что делать, чтобы защититься от клещей?



Обрабатывать территории

Защищаемся от клещей

Надевайте светлую одежду, на ней хорошо видно клещей, желательно гладкую, за нее им сложнее цепляться

Одежда должна быть с длинными рукавами и плотно прилегающими к запястью манжетами

Всегда заправляйте одежду в штаны

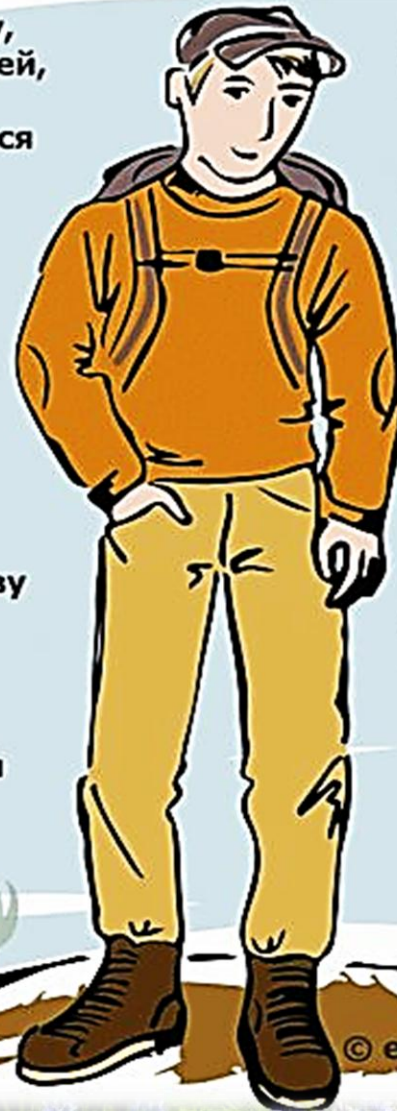
Клещи подстерегают жертву сидя на траве, особенно их много вдоль тропинок. Остерегайтесь высокой травы и кустарника, держитесь середины тропы

Обязательно надевайте головной убор

Обработывайте одежду акарицидными или репеллентными препаратами



Надевайте штаны, заправляйте их в носки или высокую и закрытую обувь



© encephalitis.ru



Одеваться по правилам!

Обрабатывать одежду средствами от клещей!



Регулярно осматривать себя и спутников



Куда впиваются клещи

Кожа головы

Шея

Незащищенные
одеждой
места

**Подмышечные
впадины**

Даже если вы одеты
в кофту с длинным рукавом,
клещ все равно
может пробраться
через открытые участки тела

Ноги

В этом месте клещ
может пробраться
к коже



При обнаружении клеща необходимо
сказать взрослым, обратиться к врачу!



И поставить прививку!



Вакцина действует 3 года!